

# 国内首款

—Kylin 1000 系列

多通道近红外干涉膜厚仪

**1nm**

超高的重复性

**$\pm 0.05 \mu m$**

超高的测量精度

最高 **8kHz**

超高的采样速度

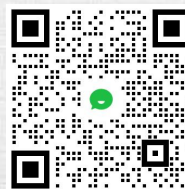
**5-3000  $\mu m$**

超大的测厚范围



同时支持 **多通道** 检测

客服咨询



公众号



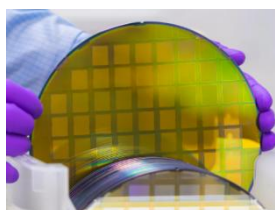
Kylin1000 系列采用先进的近红外干涉测量技术，通过多通道设计和高精度算法，可精准测量各类表面条件下的膜层厚度。该设备兼具纳米级测量精度和快速响应特性，能够满足从复杂工业环境到高精度科研领域的厚度测量需求，是一款高效可靠的厚度测量解决方案。

#### 产品特征：

快速多点测量，数据稳定

参数定制灵活，应用广泛

多通道数据可视化智能化分析



半导体行业



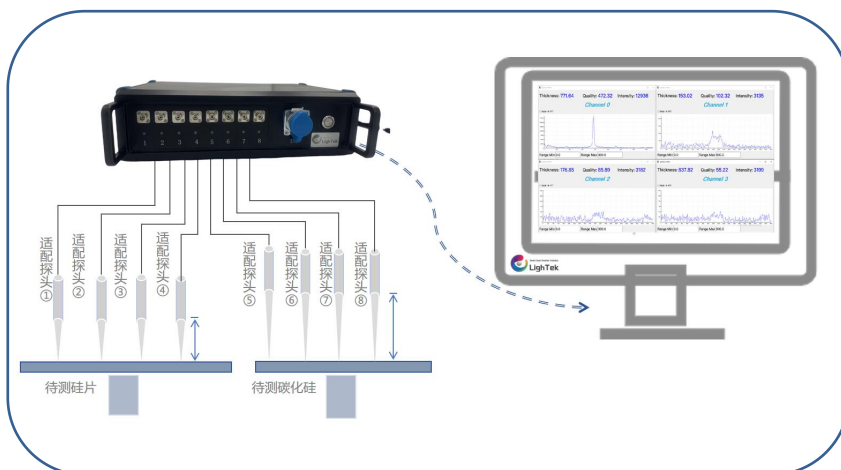
3C 行业



锂电池行业



光伏行业



产品参数	Kylin1000 系列
测试类型	多点位测厚
光源类型	近红外 SLD，输出 10mW，1 类激光产品
传感器探头	同时支持 8 个探头定制
测量范围	5 - 3000 $\mu\text{m}$
工作距离	根据测量需求定制（如 15mm、40mm、100mm 等）
采样速度	最高 8kHz
精度	0.05 $\mu\text{m}$
线性度	$6.6 \times 10^{-4} \times \text{最大测试量程}$
通讯接口	以太网 1000Mbps/串口 RS232/USB3.0
环境温湿度	0-55° / 35-85%RH
电源/功率	12VDC/20W
防护等级	IP64
重量	2.5kg
尺寸	300*235*85mm

该仪器还可以广泛应用于显示面板、医疗器械、塑料、玻璃、薄膜、3D 打印等精密制造领域，为用户提供可靠、高效的膜厚测量解决方案，是现代化智能工厂的理想选择。

上海龙瞳智能科技有限公司

上海市徐汇区虹梅路街道宜州路 188 号华鑫惠享城 B7 栋 11 层

Tel: 13585572706 Email: [info@lightek.cn](mailto:info@lightek.cn) 网站: [www.LighTek.cn](http://www.LighTek.cn)

V202503